



Auswertung der
Elternbefragung 2019
Kindertagesstätte „Kita Süd“



Lebenshilfe
Delmenhorst und Landkreis Oldenburg



1. Einleitung

Die vorliegende Elternbefragung wurde im Mai 2019 durchgeführt. Grundlage der Befragung bildete ein Fragebogen, welcher 2003 von den Leiterinnen der Kindertagesstätten der Lebenshilfe Delmenhorst mit Unterstützung eines externen Beraters entwickelt und seitdem 8-mal (alle 2 Jahre) angewendet wurde.

Wie bei den vorherigen Befragungen ist das Ziel der hier vorgestellten Befragung den Eltern die Möglichkeit zu geben, ihre Wünsche und Bedürfnisse, bezogen auf die Arbeit der einzelnen Einrichtungen, zu äußern. Die Eltern können mitteilen, wie sie die Arbeit der Kindergärten wahrnehmen und diese Arbeit aus der eigenen (subjektiven) Perspektive bewerten. Die gewonnenen Informationen geben einen Hinweis auf Stärken und Schwächen der bisherigen Arbeit. Weiterhin können sie bei der Planung der künftigen Angebotsstruktur und der pädagogischen Arbeit hilfreich sein.

Der verwendete Fragebogen besteht überwiegend aus geschlossenen Fragen, bei denen Antwortmöglichkeiten vorgegeben sind, welche lediglich angekreuzt werden müssen. Vorteil ist dabei vor allem eine relativ einfache Form der Auswertung, durch eine reine Auszählung nach Häufigkeiten. Ergänzt wurden die geschlossenen Fragen durch die Möglichkeit – in zwei Fragen, sowie am Ende des Fragebogens – in freier Form schriftlich Erläuterungen, Ergänzungen, Anregungen oder Kritik mitzuteilen.

Der aktuelle Fragebogen besteht aus 22 Fragen, welche in die Kategorien Allgemeine Fragen (2 Fragen), Struktur und Organisation (4 Fragen), Pädagogische Arbeit (8 Fragen), Zusammenarbeit mit den Eltern (6 Fragen), eine gezielte Frage an die Väter, sowie zusammenfassende Bewertung (2 Fragen) unterteilt sind.

Um die Anonymität der Befragung sicherzustellen, wurde auf die Abfrage persönlicher Angaben (Alter, Geschlecht, Familienstand usw.), welche in Fragebögen häufig vorzufinden sind, verzichtet.

2. Verteilung und Rücklauf

Insgesamt wurden 109 Fragebögen an die Eltern der Kindertagesstätte Kita Süd ausgegeben. Von den Eltern ausgefüllt und zurückgegeben wurden 40 Fragebögen (2017/42,0%, 2015/43,5%, 2013/42,7%, 2011/47,3%, 2009/50,4%, 2007/57,6%, 2005/47,3%, 2003/46,3%). Daraus ergibt sich für 2019 eine

Rücklaufquote von 36,7%.

Da wir Vergleichszahlen für die Befragungen haben, können wir sagen, dass die Rücklaufquote in der Kita Süd von 2003 bis 2017 zwischen ca. 42% und 58% liegt. Jetzt liegt sie bei rund 37%. Der Rückgang könnte mit dem höheren Ausländeranteil zu tun haben, da wir den Fragebogen nicht in allen Sprachen haben.

3. Ergebnisse

Im Folgenden werden die Ergebnisse der einzelnen Fragen dargestellt. In diesem Abschnitt wird keine Bewertung oder Interpretation vorgenommen.

Mit Hilfe einer Excel Auswertungsmatrix wurde eine reine Auszählung, nach Häufigkeit der angekreuzten Antwortalternativen, vorgenommen. Die angegebenen Prozentwerte beziehen sich dabei immer auf die Anzahl der ausgefüllten Fragebögen. In diesem Fall also 40. Dies ist vor allem bei der Möglichkeit von Mehrfachbenennungen zu beachten (Frage 1, 2, 15, 17), wo die Summe der Zahlenwerte über 40 und der Prozentangaben über 100 liegen können.

1. Wo haben Sie von unserem Kindergarten zuerst gehört?

Presse	0	0,0%
Infoblatt/Flyer	1	2,5%
Bekannte/Freunde	25	62,5%
Internet	3	7,5%
Sonstige	12	30,0%
keine Angabe	0	0,0%

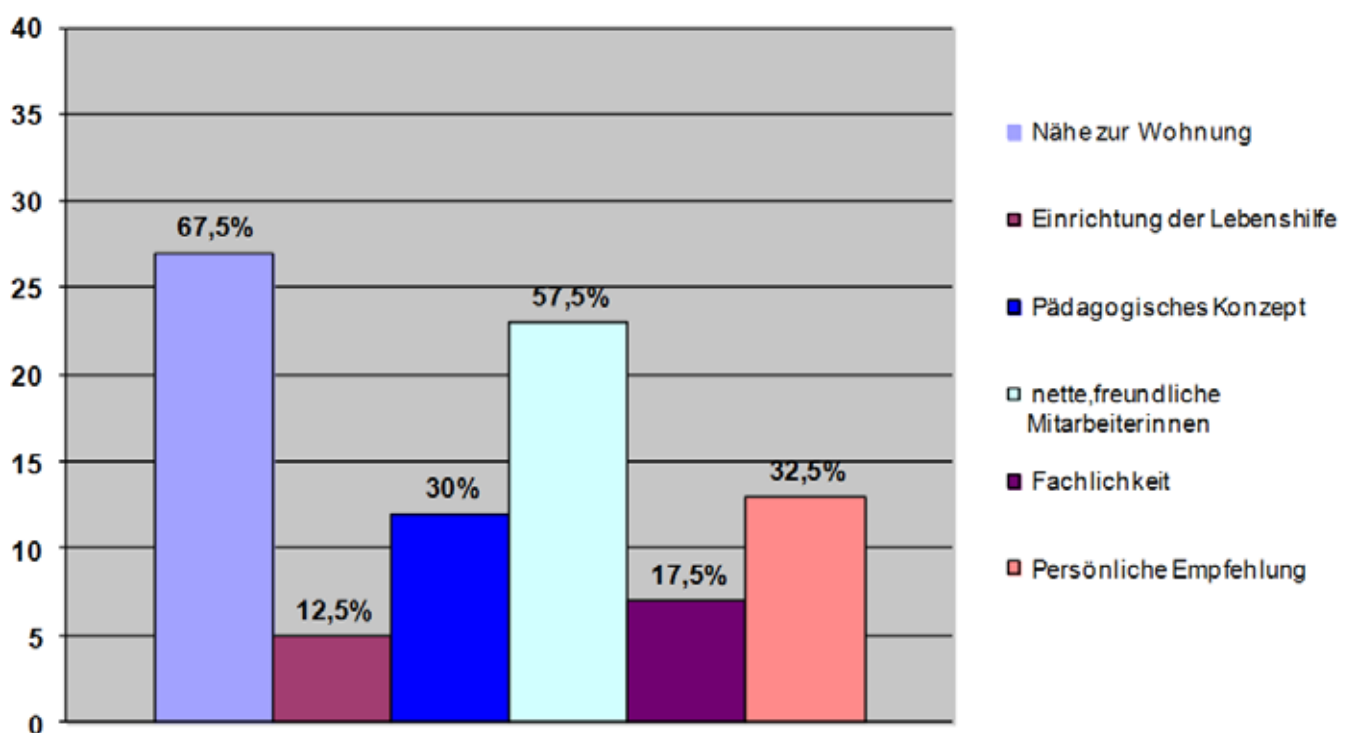
Viele geben an, von Bekannten und Freunden zuerst vom Kindergarten gehört zu haben.

2. Warum haben Sie unseren Kindergarten für Ihr Kind gewählt?

(Bitte maximal 3 Möglichkeiten ankreuzen)

Nähe zur Wohnung	27	67,5%
Einrichtung der Lebenshilfe	5	12,5%
Pädagogisches Konzept	12	30,0%
nette, freundliche Mitarbeiterinnen	23	57,5%
Fachlichkeit	7	17,5%
Persönliche Empfehlung	13	32,5%
keine Angaben	0	0,0%

Als wesentliches Kriterium für die Wahl des Kindergartens wird nach wie vor die „Nähe zur Wohnung“ benannt. Danach folgt die Aussage „nette, freundliche Mitarbeiterinnen“.



3. Sind die Öffnungszeiten Ihrem Bedarf entsprechend?

Ja, ich bin mit den Öffnungszeiten zufrieden								34	85,0%
Nein, mir reichen die Öffnungszeiten nicht aus								5	12,5%
Folgende Zeiten wären für uns/mich ideal									
	7:00	12:00	7:30	8:00	8:00	7:00		von	7:00
14:00	14:00	17:00	19:00	15:00	20:00	14:00		bis	18:00
Der Kindergarten sollte ganzjährig geöffnet sein								3	7,5%

Ca. 85% der Befragten sind mit den bestehenden Öffnungszeiten zufrieden. In den laufenden Jahren hat sich diese Antwort nicht wesentlich verändert. In der Regel sind die Eltern mit den Öffnungszeiten zufrieden. In der Frage, ob der Kindergarten ganzjährig geöffnet sein soll, sind Mehrfachnennungen enthalten. Dies bedeutete, dass Eltern zwar mit den täglichen Öffnungszeiten zufrieden sind, zum Teil aber auch eine ganzjährige Öffnungszeit wünschen.

4. Werden Sie über die Schließtage bzw. Ferien der Einrichtung immer rechtzeitig informiert?

Ja	37	92,5%
Nein	3	7,5%
keine Angabe	0	0,0%

2013 fanden sich nur ca. 79% der Eltern gut informiert, jetzt sind es fast 93%.

5. Wie empfinden Sie das Arbeitsklima in unserer Einrichtung?

gut	36	90,0%
na ja	2	5,0%
nicht gut	0	0,0%
weiß ich nicht	2	5,0%
keine Angabe	0	0,0%

Der überwiegende Anteil der Eltern empfindet das Arbeitsklima als gut.

6. Kennen Sie alle Erzieherinnen, von denen Ihr Kind erzählt?

alle	23	57,5%
einige	15	37,5%
nur die in der Gruppe meines Kindes	2	5,0%
keine	0	0,0%

Der größte Anteil der Eltern kennt „alle“ Erzieherinnen bzw. einige, von denen ihr Kind erzählt.

7. Sind Ihnen pädagogische Grundsätze und Ziele unseres Kindergartens bekannt?

Ja	31	77,5%
Nein	9	22,5%
keine Angabe	0	0,0%

Diese Frage zur Transparenz der pädagogischen Arbeit wird mit fast 78% bejaht. Dies ist eine Zunahme von ca.14% gegenüber der Befragung aus dem Jahr 2017.

8. Sind Sie ausreichend über die pädagogische Arbeit in der Gruppe Ihres Kindes informiert?

Ja	35	87,5%
Nein	5	12,5%
keine Angabe	0	0,0%

Auch hier hat sich das Ergebnis im Vergleich zur letzten Befragung (66,0%) wesentlich verbessert.

9. Haben Sie das Gefühl, dass Ihr Kind morgens gut empfangen wird?

Ja	36	90,0%
Nein	3	7,5%
keine Angabe	1	2,5%

Ein sehr hoher Anteil der Eltern hat das Gefühl, dass ihr Kind morgens gut empfangen wird.

10. Wie empfinden Sie die Atmosphäre in der Gruppe Ihres Kindes?

sehr gut	24	60,0%
gut	13	32,5%
weniger gut	1	2,5%
nicht gut	0	0,0%
keine Angabe	2	5,0%

Mit deutlicher Übereinstimmung wird die Atmosphäre in den Gruppen der Kinder zu fast 93% als sehr gut oder gut beurteilt.

11. Wie haben Sie die Eingewöhnungszeit Ihres Kindes in der Gruppe empfunden?

sehr gut	22	55,0%
gut	18	45,0%
weniger gut	0	0,0%
nicht gut	0	0,0%
keine Angaben	0	0,0%

2015 waren 86% zufrieden mit der Eingewöhnungszeit. 2017 waren wir schon bei fast 95% Zufriedenheit. Jetzt beantworteten die Eltern diese Frage zur Eingewöhnung von sehr gut bis gut mit 100%. Dies ist für 2019 ein sehr schönes Ergebnis.

12. Haben Sie das Gefühl, dass Ihr Kind in unserem Kindergarten in seiner Entwicklung genügend gefördert wird; hinsichtlich...

der motorischen/körperlichen Fähigkeiten

Ja	36	90,0%
Nein	3	7,5%
keine Angabe	1	2,5%

der sprachlichen Fähigkeiten

Ja	35	87,5%
Nein	3	7,5%
keine Angabe	2	5,0%

der kreativen Fähigkeiten

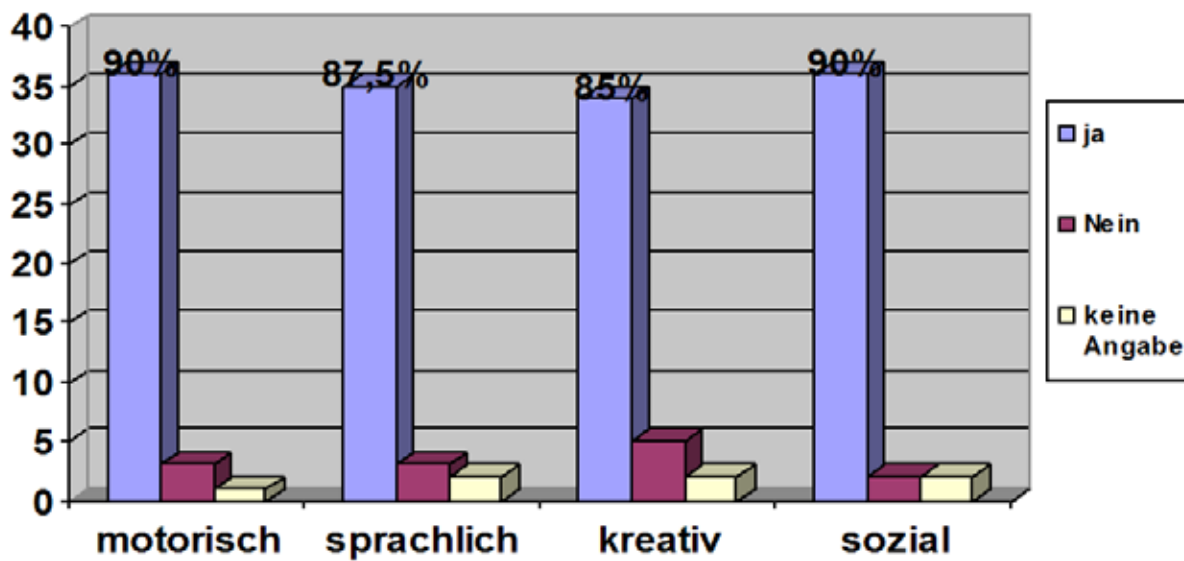
Ja	34	85,0%
Nein	5	12,5%
keine Angabe	1	2,5%

der sozialen Kompetenz/Umgang

Ja	36	90,0%
Nein	2	5,0%
keine Angabe	1	2,5%

In der vorliegenden Frage wird durch die eindeutigen Kategorien „Ja“ und „Nein“ eine differenziertere Beurteilung ausgeschlossen. Zwischen 85% bis 90% der Eltern bestätigen eine genügende Förderung in den vier Bereichen. Tendenz zu 2013 (zwischen 83% und 85%) leicht steigend. Zwischen 2015 und 2017 hat sich die Beantwortung der Frage nur unwesentlich verändert (zwischen 84% und 86%). Jetzt ist die Tendenz wieder leicht steigend.

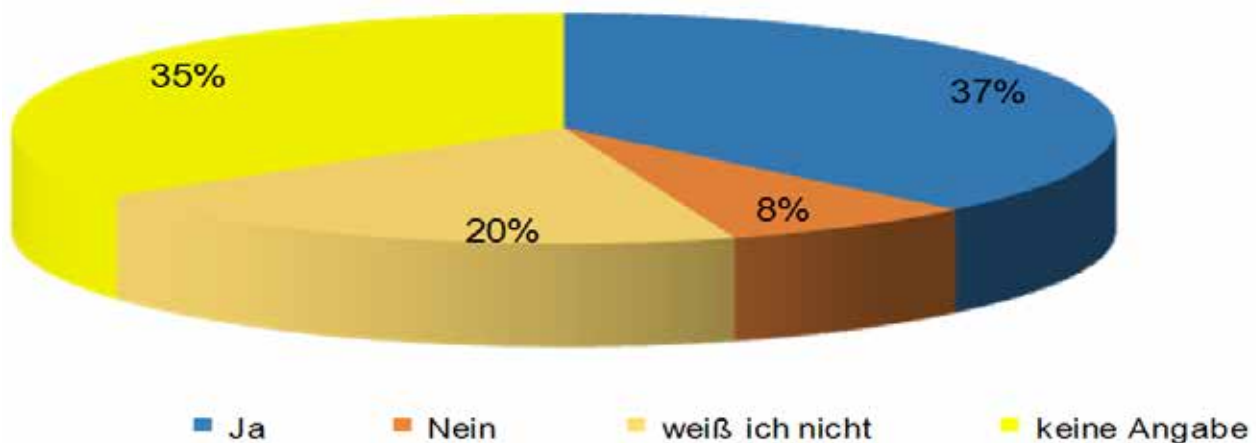
Grafik zu Frage 12:



13. Haben Sie den Eindruck, dass Ihr Kind in unserer Einrichtung genügend auf die Schule vorbereitet wird?

Ja	15	37,5%
Nein	3	7,5%
weiß ich nicht	8	20,0%
keine Angabe	14	35,0%

Zunächst fällt auf, dass 55% der befragten Eltern sich nicht in der Lage sehen, diese Frage zu beantworten bzw. gar keine Angaben gemacht haben. Dies könnte ein Hinweis darauf sein, dass für die Eltern mit jüngeren Kindern oder Kindern in der Nachmittagsgruppe dieses Thema nicht so bedeutsam erscheint.

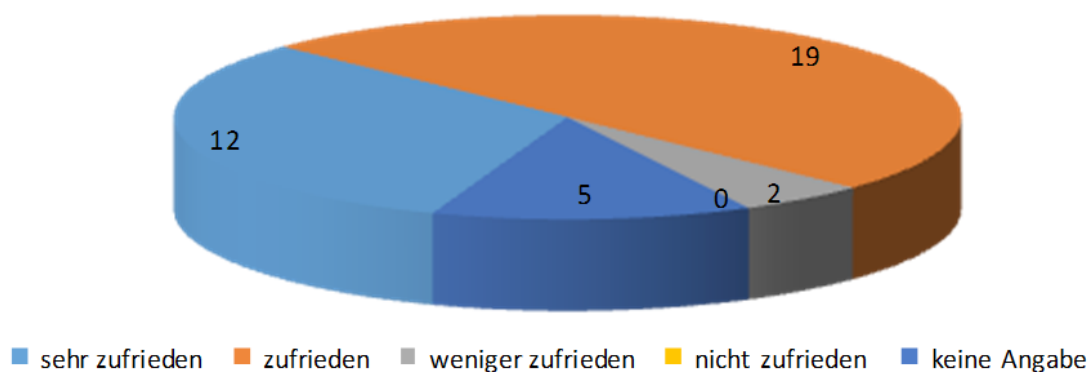


14. Wie zufrieden sind Sie mit der Information über die Entwicklung Ihres Kindes?

sehr zufrieden	12	30,0%
zufrieden	19	47,5%
weniger zufrieden	2	5,0%
nicht zufrieden	0	0,0%
keine Angabe	5	12,5%

Diese Frage wird mit 77,5% bei „sehr zufrieden“ und „zufrieden“ beantwortet.

Graphisch stellt sich dies folgendermaßen dar:



15. In unserer Einrichtung finden verschiedene Formen der Zusammenarbeit mit Eltern statt. Welche Formen sind Ihnen besonders wichtig? (Bitte maximal 3 Möglichkeiten ankreuzen)

Tür- und Angelgespräche	19	47,5%
Gespräche nach terminlicher Vereinbarung	22	55,0%
Gruppenelternabende	11	27,5%
Eltern-Kind-Angebote	12	32,5%
Lockere Elterntreffs	4	10,0%
Themenbezogene Elternabende	5	12,5%
Feste und Feiern	13	32,5%
keine Angabe	3	7,5%

In obiger Tabelle sind die angekreuzten Nennungen nach Häufigkeit sortiert dargestellt. Hier ist zu beachten, dass Mehrfachnennungen möglich waren.

16. Wie zufrieden sind Sie mit den Informationen über die Aktivitäten des Kindergartens?

sehr zufrieden	13	32,5%
zufrieden	23	57,5%
weniger zufrieden	1	2,5%
nicht zufrieden	0	0,0%
keine Angabe	3	7,5%

Der überwiegende Anteil der Eltern ist zufrieden bis sehr zufrieden.

17. An welchen Aktivitäten würden Sie sich gern intensiver beteiligen?

Flohmarkt	17	42,5%
handwerkliche Unterstützung	5	12,5%
Ehrenamtliche Tätigkeit	5	12,5%
Gesprächskreis zu aktuellen Themen	3	7,5%
Garteneinsatz	5	12,5%
Elternabende	4	10,0%
Elterncafe	6	15,0%
Feste und Feiern	12	30,0%
keine Angaben	6	15,0%

18. Väter sind in der Elternarbeit von Kindergärten weitaus seltener zu finden als Mütter. Hätten Sie zukünftig Interesse an speziellen Angeboten für Väter und ihre Kinder wie z. B. Wanderungen, Ausflüge usw.?

Ich wäre interessiert	18	45,0%
Ich würde gern an solchen Angeboten teilnehmen, wenn das Programm für Väter interessant wäre.	2	5,0%
Die Zusammenarbeit mit dem Kindergarten überlasse ich lieber meiner Frau.	12	30,0%
keine Angabe	8	20,0%

Frage 18 richtet sich direkt an die Väter. Summiert man die ersten beiden Antwortmöglichkeiten, zeigt sich das ca. 50 % der Väter interessiert sind, spezielle Angebote wahrzunehmen. Die Frage wurde 8-mal nicht beantwortet. Grund kann dabei unter anderem ein hoher Anteil von Alleinerziehenden sein.

19. Wie zufrieden sind Sie mit dem Austausch, der Zusammenarbeit und der Beratung durch unser Fachpersonal?

sehr zufrieden	13	32,5%
zufrieden	23	57,5%
weniger zufrieden	1	2,5%
nicht zufrieden	0	0,0%
keine Angabe	2	5,0%

Im Jahr 2013 waren 78,7% zufrieden bis sehr zufrieden, 2017 waren es 87,3% und jetzt sind schon 90% zufrieden bis sehr zufrieden. Die Tendenz ist also steigend.

20. Wie erleben Sie unsere Mitarbeiterinnen?

freundlich

☺	38	95,0%
☹	1	2,5%
☹	0	0,0%
keine Angabe	1	2,5%

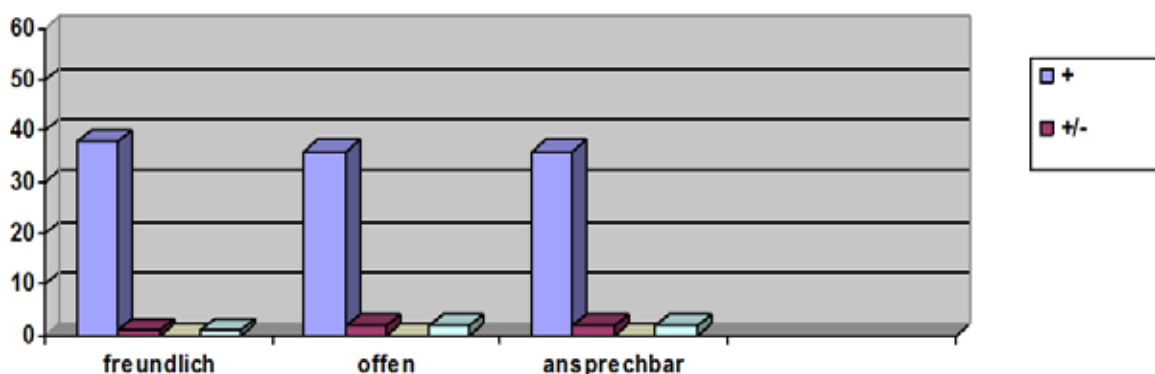
offen

☺	36	90,0%
☹	2	5,0%
☹	0	0,0%
keine Angabe	2	5,0%

ansprechbar

☺	36	90,0%
☹	2	5,0%
☹	0	0,0%
keine Angabe	2	5,0%

Bei dieser Fragestellung bekommen die Mitarbeiterinnen eine sehr positive Rückmeldung. Überwiegend finden die Eltern die Mitarbeiterinnen freundlich, offen und ansprechbar. Bei der direkten Form der Frage nach dem Erleben der Mitarbeiterinnen ist eine allgemeine Bewertung aller Mitarbeiterinnen sicherlich schwierig von den Eltern zu beurteilen.



21. Geht Ihr Kind gerne in unseren Kindergarten?

sehr gerne	23	57,5%
gerne	16	40,0%
na ja	1	2,5%
eher ungern	0	0,0%
sehr ungern	0	0,0%
keine Angabe	1	2,5%

Diese zusammenfassende Frage zeigt, dass nach Einschätzung der Eltern 97,5% der Kinder gerne bis sehr gerne den Kindergarten besuchen.

22. Wie zufrieden sind Sie im Großen und Ganzen mit unserem Kindergarten?

sehr zufrieden	24	60,0%
zufrieden	15	37,5%
weniger zufrieden	0	0,0%
nicht zufrieden	0	0,0%
keine Angabe	1	2,5%

Auch die abschließende Frage gibt ein ähnliches Bild wieder und zeigt, dass die Eltern (97,5%) mit dem Kindergarten zufrieden oder gar sehr zufrieden sind.

4. Schlussbemerkung und Ausblick

Zunächst sollte nochmals betont werden, dass die hier vorliegende Auswertung sich auf die reine Darstellung der Daten begrenzt. Wie diese Daten bewertet werden können und welche Erkenntnisse sich daraus ableiten lassen, bleibt noch festzustellen.

Dennoch können die vorliegenden Ergebnisse eine gute Grundlage zur Diskussion bilden. Die Mitarbeiterinnen der „Kita Süd“ haben nun die Möglichkeit, sich andeutende Stärken und eventuell auch Schwächen herauszuarbeiten und die gewonnenen Informationen für die künftige Planung der pädagogischen Arbeit zu nutzen.

Ein wichtiger Aspekt ist die notwendige und geplante Rückmeldung an die Eltern. Die Rückmeldung bietet die Chance, auf Grundlage der Ergebnisse einen Dialog in Gang zu setzen und eventuell weitere detaillierte Informationen von den Eltern zu erhalten. Im Hinblick auf die Beteiligung der Eltern an zukünftigen Befragungen ist die Information der Eltern über die Ergebnisse ebenfalls von Bedeutung.

Stand: September 2019

Impressum

Herausgeber:
Lebenshilfe Delmenhorst und Landkreis Oldenburg e. V.
Bismarckstraße 21
27749 Delmenhorst
Telefon: 04221 1525-0
Telefax: 04221 1525-15
E-Mail: geschaeftsstelle@lebenshilfe-delmenhorst.de
Webseite: www.lebenshilfe-delmenhorst.de



www.lebenshilfe-delmenhorst.de

